

“HUELLA DE CARBONO MUNICIPIO DE ALBACETE.

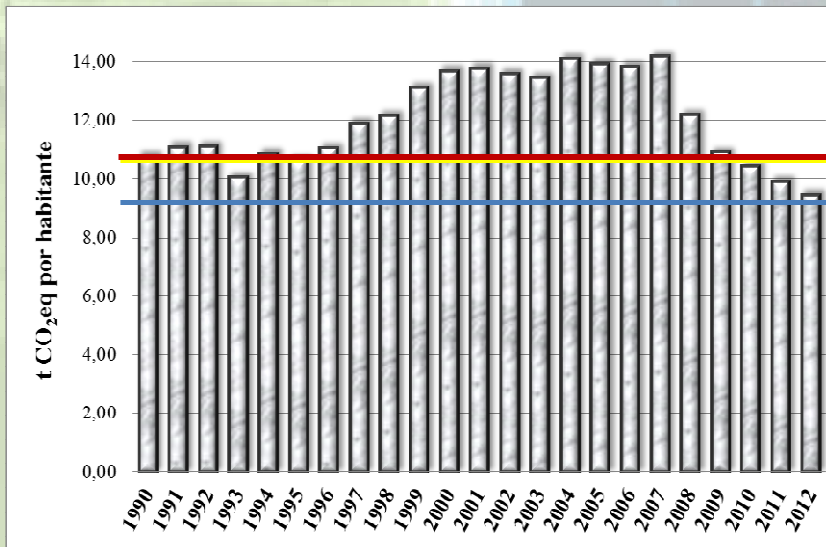
EMISIONES DE GEI DE ALBACETE 1990-2012”

Jorge de las Heras y Gloria M^a Pérez-Bustos Muñoz.

Observatorio Provincial de Sostenibilidad de Albacete. Universidad de Castilla-La Mancha.

La Huella de Carbono (HdC) es el cálculo de la totalidad de los GEI emitidos por efecto directo o indirecto de un individuo, organización, evento o producto (UK Carbon Trust, 2008).

Huella de Carbono de Albacete entre 1990-2012



Emisiones de GEI en Albacete de 1990-2012. Fuente: Adaptado MAGRAMA 2014

- Emisiones per cápita del año base (199).
- Promedio de emisiones per cápita en 2008-2012.
- Limite de emisiones per cápita según el Protocolo de Kyoto.

Promedio de la Huella de Carbono en 2008-2012 es de 10,57 t CO₂-eq por habitante.

Supera la huella de carbono por habitante en 14,15 % del valor determinado por el Protocolo de Kyoto, que se sitúa en 9,26 t CO₂-eq por habitante.

EVOLUCIÓN DE LOS RESULTADOS DE HUELLA DE CARBONO

AÑO DE CÁLCULO 2012: 1.630,20 t CO₂eq /habitante

Emisiones de GEI del municipio de Albacete en el periodo 1990-2012:

Años	Porcentajes	Emisiones en Kt de CO ₂ -eq.	Población Albacete Capital	Variación interanual de las emisiones (%)	Variación interanual de las emisiones respecto a año base (%)
Año base	100%	1.388,82	129.002		
Limite PK	115%	1.597,14	172.472		
1990	99,94	1.387,96	129.002		-0,06%
1991	103,78	1.441,31	130.023	3,84%	3,78%
1992	105,96	1.471,59	132.473	2,10%	5,96%
1993	98,69	1.370,62	136.549	-6,86%	-1,31%
1994	110,29	1.531,72	141.179	11,75%	10,29%
1995	110,08	1.528,80	143.779	-0,19%	10,08%
1996	114,31	1.587,60	143.799	3,85%	14,31%
1997	123,21	1.711,13	143.799	7,78%	23,21%
1998	127,25	1.767,25	145.454	3,28%	27,25%
1999	139,13	1.932,24	147.527	9,34%	39,13%
2000	147,38	2.046,87	149.667	5,93%	47,38%
2001	148,31	2.059,74	149.508	0,63%	48,31%
2002	148,84	2.067,11	152.155	0,36%	48,84%
2003	150,13	2.085,10	155.142	0,87%	50,13%
2004	158,84	2.206,07	156.466	5,80%	58,84%
2005	159,81	2.219,42	159.518	0,61%	59,81%
2006	160,78	2.232,89	161.508	0,61%	60,78%
2007	168,11	2.334,77	164.771	4,56%	68,11%
2008	146,29	2.031,65	166.909	-12,98%	46,29%
2009	133,17	1.849,55	169.716	-8,96%	33,17%
2010	127,95	1.777,00	170.475	-3,92%	27,95%
2011	122,29	1.698,40	171.390	-4,42%	22,29%
2012	117,38	1.630,20	172.472	-4,02%	17,38%

Emisiones de GEI en Albacete de 1990-2012. Fuente: Adaptado MAGRAMA 2014

Las emisiones de Gases de Efecto Invernadero (GEI) están asociadas al desarrollo económico de los países, el inventario de GEI tiene el año 1990/1995 de referencia o año del Protocolo de Kyoto (PK). La cifra para el cálculo de la cantidad asignada en España fue de 7,3 t CO₂-eq/hab.

El compromiso supone que el promedio de las emisiones de GEI en el periodo 2008-2012 no puede superar en más de un 15% las del año base 1990, en el municipio de Albacete supone no superar las emisiones mas de 1.597,14 Kt de CO₂-eq.

El municipio de Albacete congrega al 43 % de la población total de la provincia y contribuye con unas emisiones aproximadas del 39 % del total de emisiones de la provincia.

El promedio de emisiones de GEI del municipio en el periodo 2008-2012 ha alcanzado las 1.797,36 kt de CO₂-eq, lo que supone unas emisiones superiores al límite establecido.

Albacete ha excedido en un 12,54 % el total de sus emisiones límite en relación al compromiso adquirido con el Protocolo de Kyoto.